

BOTTIES®

Schnittmuster

Pattern

Ballerina

S. 1/2

Die Nahtzugabe ist bereits
im Schnitt enthalten

The seam allowance is
already included in the pattern

Fußinnenseite
inner side of the foot

vordere Mitte Schuh
Middle of the front part

Achtung:
Schnittmuster für den 2. Schuh
spiegelverkehrt auflegen
Important:
Place the pattern for the
2nd shoe mirror-inverted

XXS

Größe 36/37

vorderes Fußteil

front foot part

je Schuh

per shoe

2 x Stoff fabric

2 x Vlies fleece (optional)

Fadenlauf
grainline

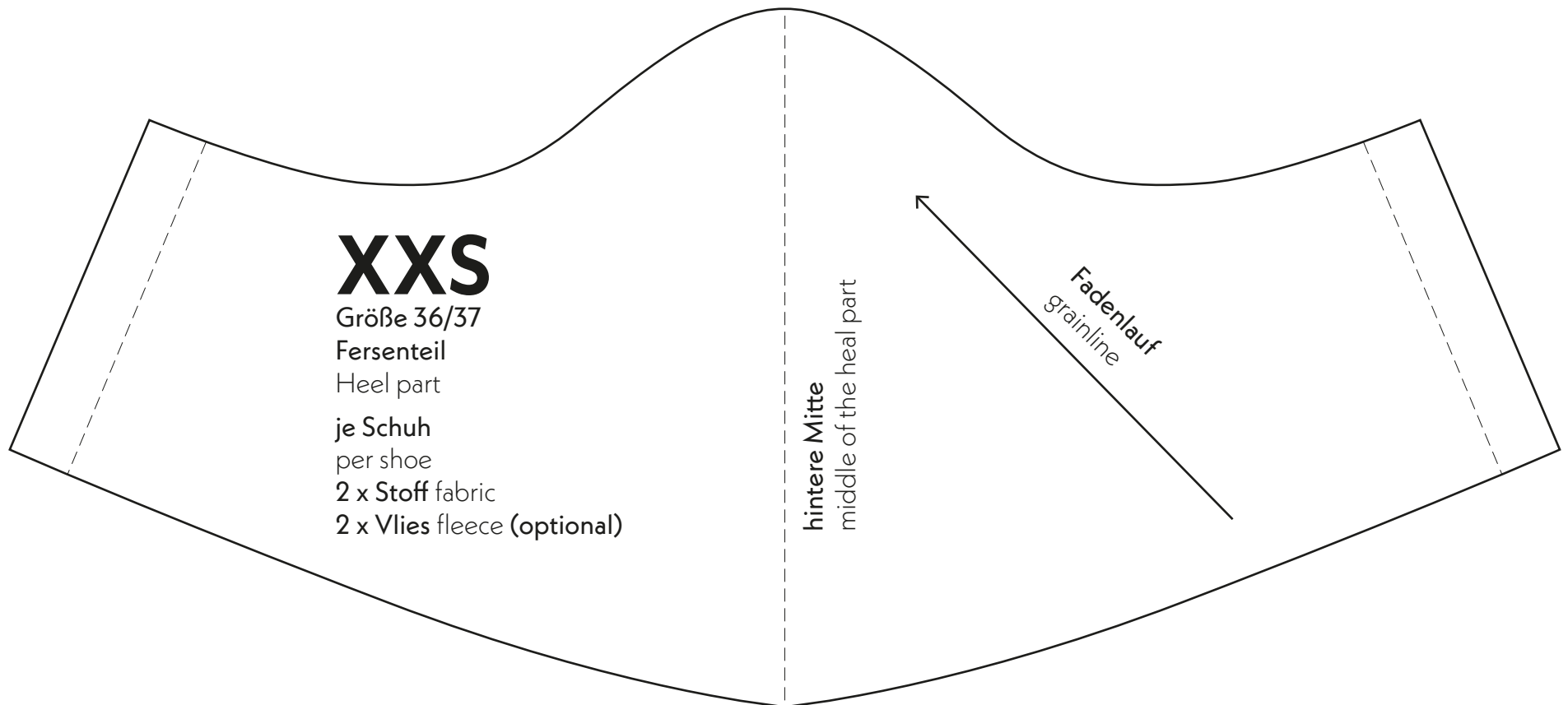


Kontrollkasten
control box
2 x 2 cm

Die Nahtzugabe ist bereits
im Schnitt enthalten
The seam allowance is
already included in the pattern



Kontrollkasten
control box
2 x 2 cm



BOTTIES®

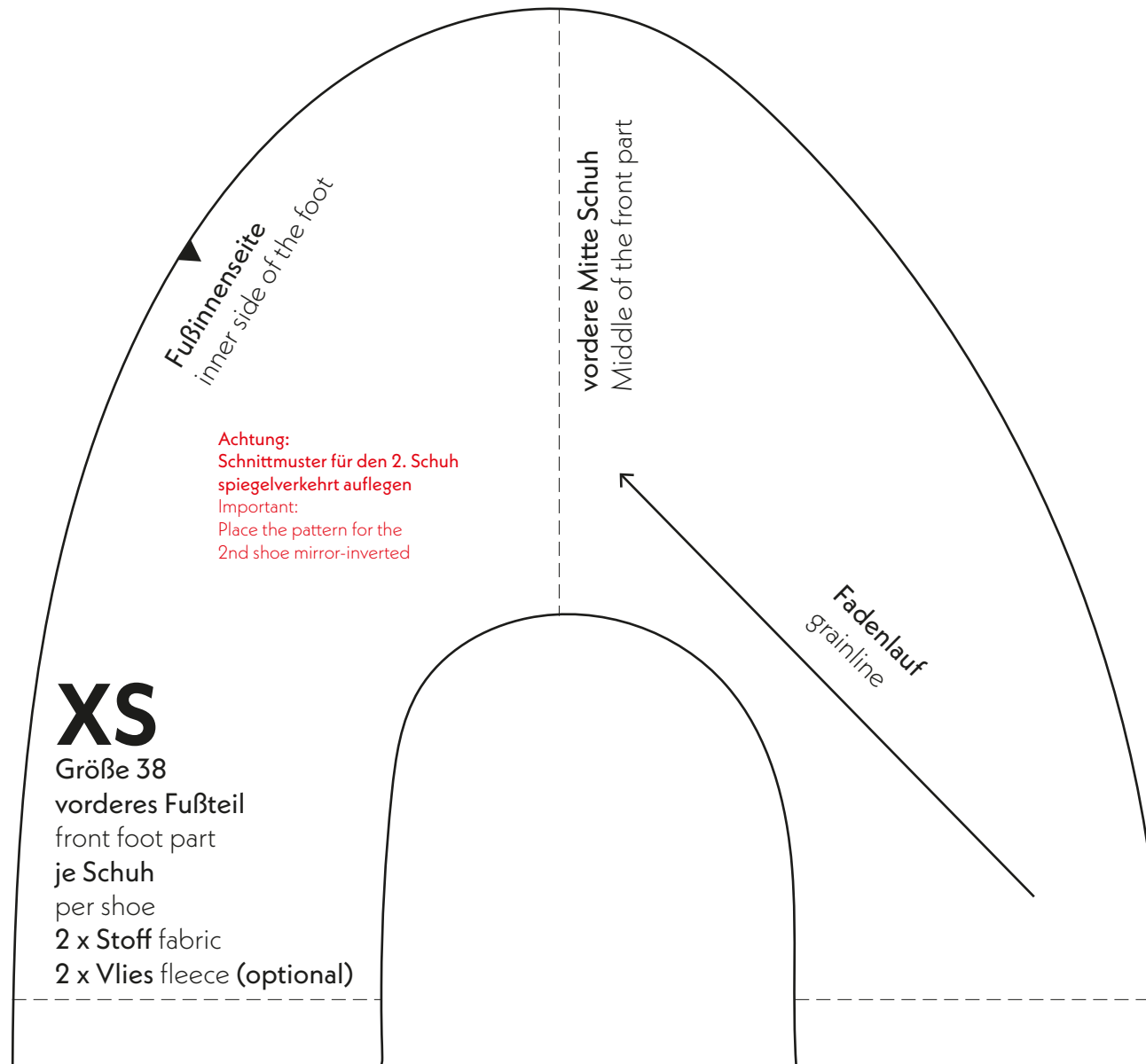
Schnittmuster

Pattern

Ballerina

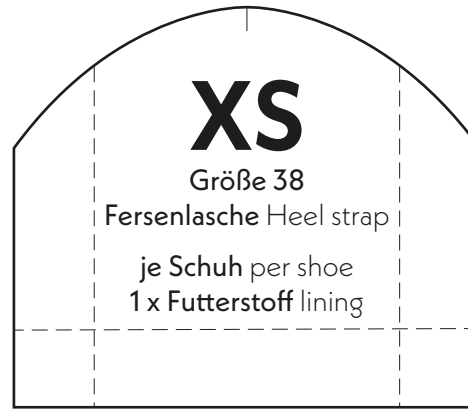
S. 1/2

Die Nahtzugabe ist bereits
im Schnitt enthalten
The seam allowance is
already included in the pattern

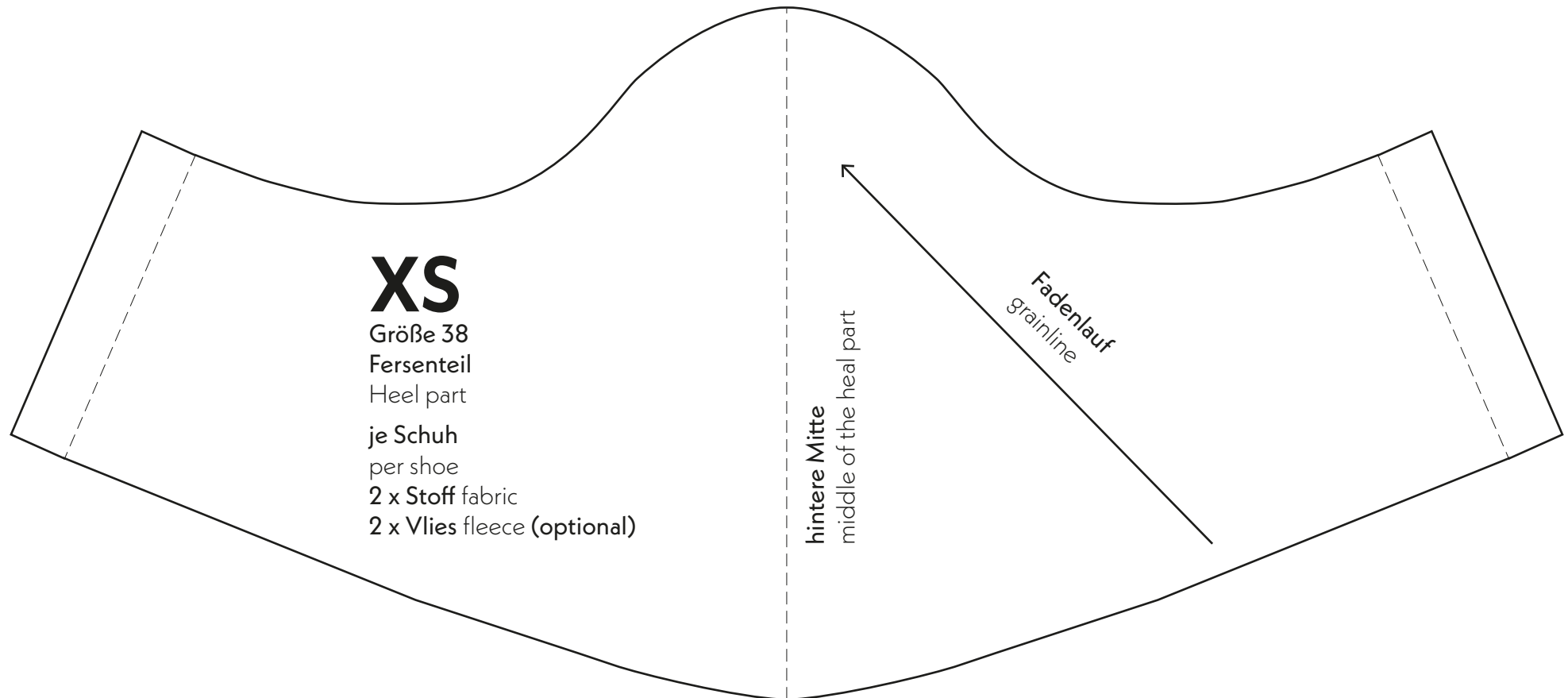


Kontrollkasten
control box
2 x 2 cm

Die Nahtzugabe ist bereits
im Schnitt enthalten
The seam allowance is
already included in the pattern



Kontrollkasten
control box
2 x 2 cm



BOTTIES®

Schnittmuster

Pattern

Ballerina

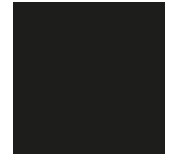
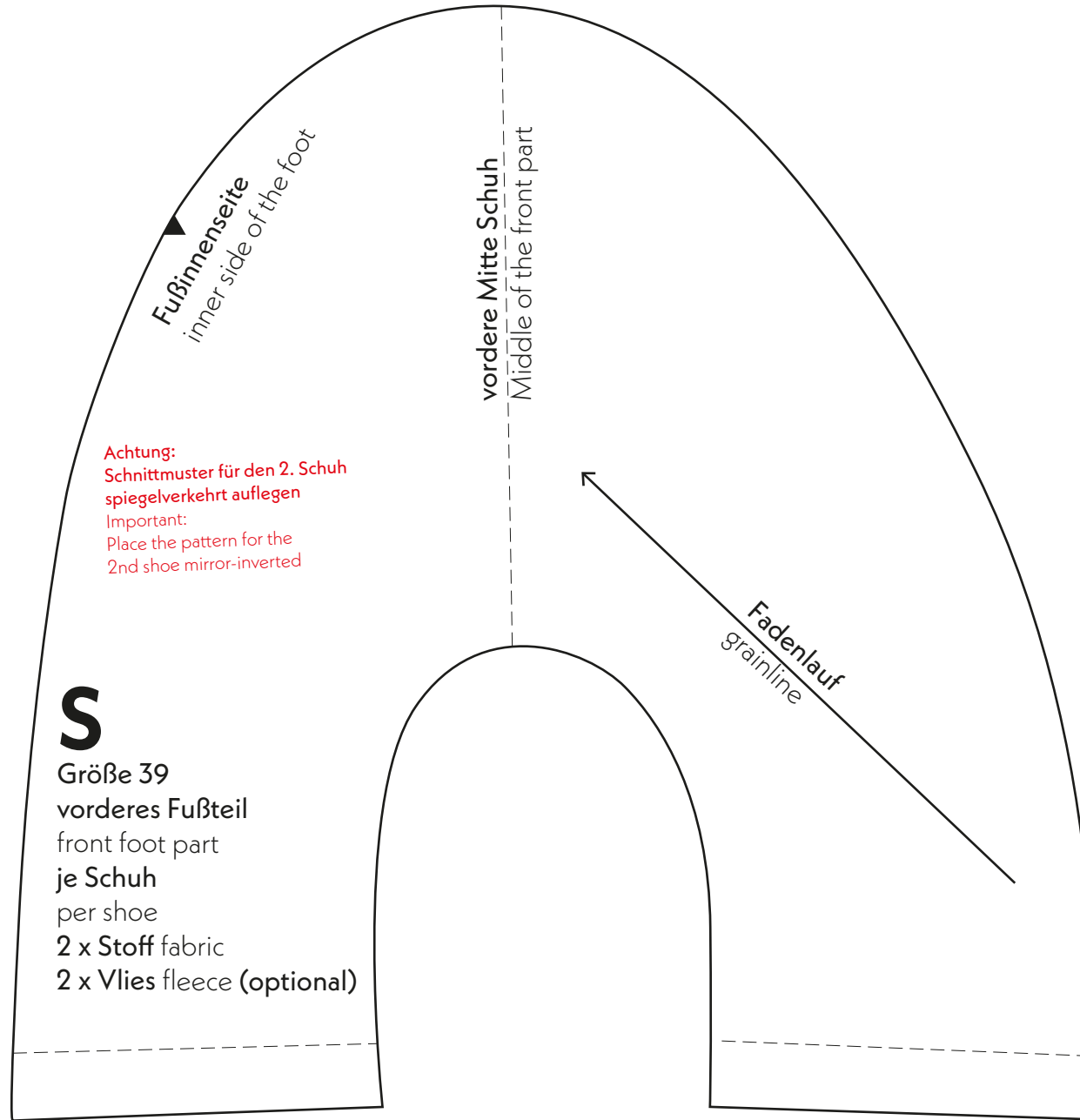
S. 1/2

Die Nahtzugabe ist bereits
im Schnitt enthalten
The seam allowance is
already included in the pattern

Achtung:
Schnittmuster für den 2. Schuh
spiegelverkehrt auflegen
Important:
Place the pattern for the
2nd shoe mirror-inverted

S

Größe 39
vorderes Fußteil
front foot part
je Schuh
per shoe
2 x Stoff fabric
2 x Vlies fleece (optional)



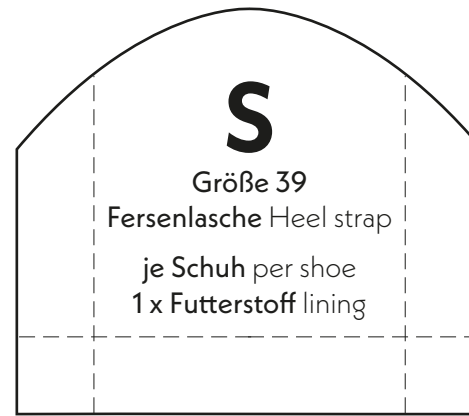
Kontrollkasten
control box
2 x 2 cm

BOTTIES®

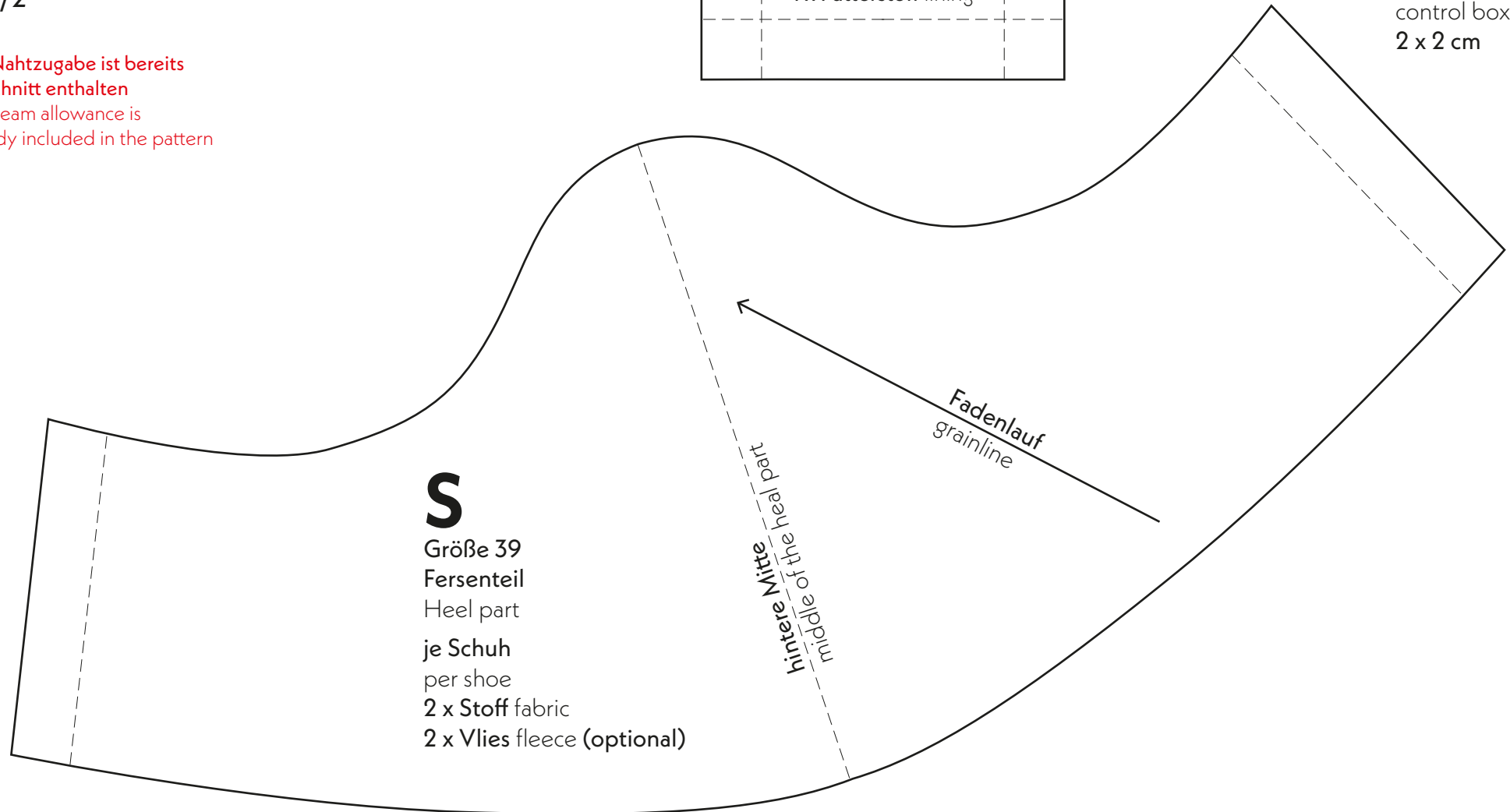
Schnittmuster Ballerina

S. 2/2

Die Nahtzugabe ist bereits
im Schnitt enthalten
The seam allowance is
already included in the pattern



Kontrollkasten
control box
2 x 2 cm



BOTTiES®

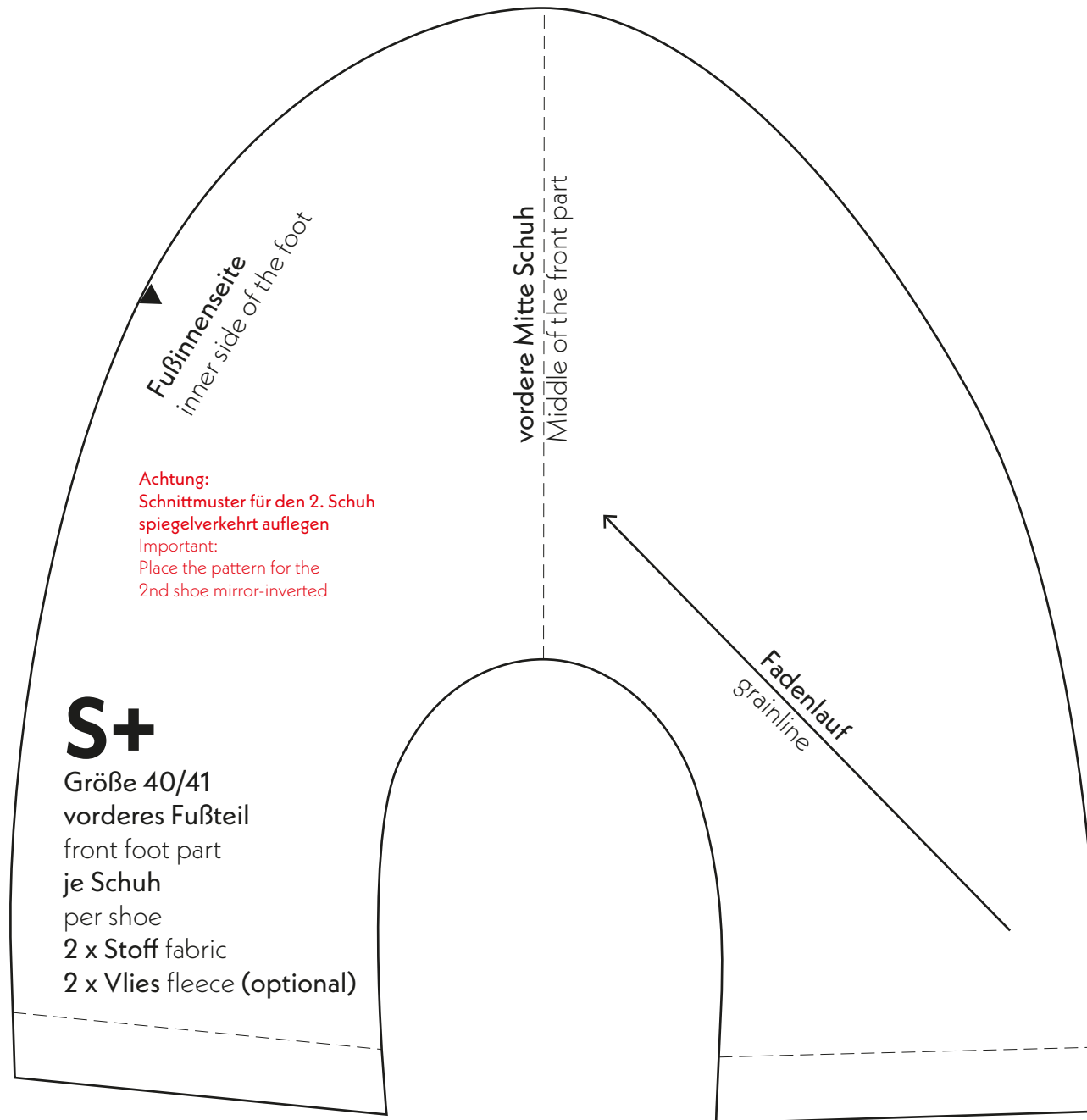
Schnittmuster

Pattern

Ballerina

S. 1/2

Die Nahtzugabe ist bereits
im Schnitt enthalten
The seam allowance is
already included in the pattern



Achtung:
Schnittmuster für den 2. Schuh
spiegelverkehrt auflegen
Important:
Place the pattern for the
2nd shoe mirror-inverted



Kontrollkasten
control box
2 x 2 cm

BOTTiES®

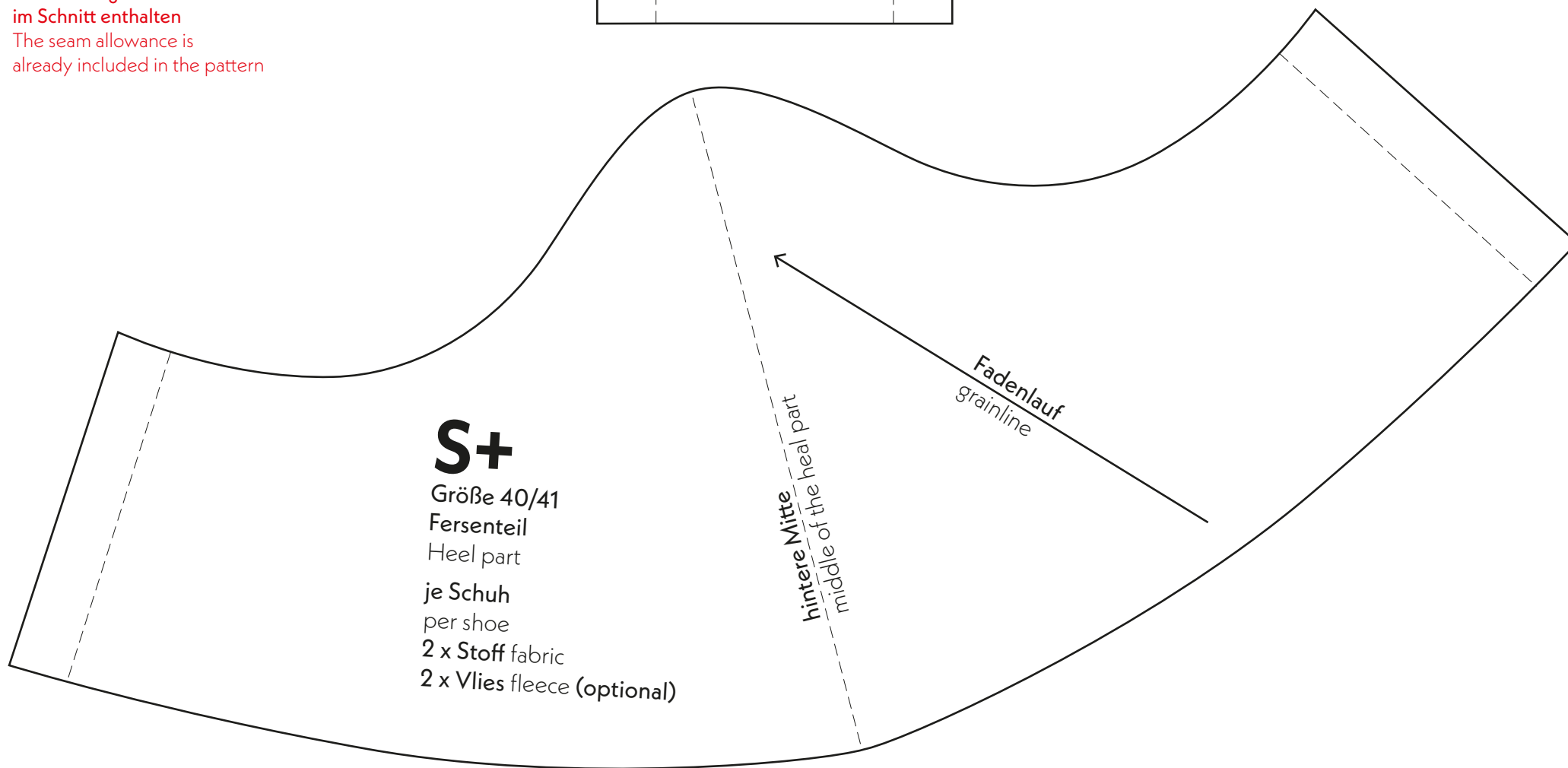
Schnittmuster
Ballerina

S. 2/2

Die Nahtzugabe ist bereits
im Schnitt enthalten
The seam allowance is
already included in the pattern



Kontrollkasten
control box
2 x 2 cm



BOTTIES®

Schnittmuster

Pattern

Ballerina

S. 1/2

Die Nahtzugabe ist bereits
im Schnitt enthalten
The seam allowance is
already included in the pattern

Achtung:
Schnittmuster für den 2. Schuh
spiegelverkehrt auflegen
Important:
Place the pattern for the
2nd shoe mirror-inverted

M

Größe 42/43
vorderes Fußteil
front foot part
je Schuh
per shoe
2 x Stoff fabric
2 x Vlies fleece (optional)

Fußinnenseite
inner side of the foot

vordere Mitte Schuh
Middle of the front part

Fadenlauf
Grainline



Kontrollkasten
control box
2 x 2 cm

BOTTIES®

Schnittmuster
Ballerina

S. 2/2

Die Nahtzugabe ist bereits
im Schnitt enthalten
The seam allowance is
already included in the pattern



Kontrollkasten
control box
2 x 2 cm

