

BOTTIES®

Häkelbotties®

Instrukcja wykonania
na szydełku z włóczki
dla pięciu różnych
grubości nici



WSKAZÓWKI DOTYCZĄCE SPOSOBU WYKONANIA I MATERIAŁÓW

- ① Włóczki, które łatwo rozerwać w rękach nie nadają się do wykonania „rzędu 0”. Można go zrobić z innej, bardziej wytrzymałej włóczki (np. takiej, która ma w składzie więcej bawełny), a docelową włóczkę używać od „rzędu 1”.
- ② Włóczki z wysoką zawartością bawełny są bardziej trwałe, jednak szybciej widać na nich ślady użytkowania. Sposobem na to może być ich częstsze pranie. Do wykonania butów Hakelbotties zalecamy włóczki i przędze z dużą domieszką akrylu, poliamidu lub/i wełny.
- ③ Poniższa instrukcja została napisana z myślą o Botties, które będą noszone w komplecie z oryginalną wkładką o grubości 10mm. Tego typu wkładka nieco podnosi stopę i zwiększa stabilizację chodzenia. Jeśli buty będą noszone z dużo cieńszą wkładką, należy zacząć fazę redukcji oczek o rząd wcześniej.
- ④ Optymalne dopasowanie Botties zależy od napięcia nitki w czasie pracy. Szczególnie przód buta powinien być wykonany bardziej ściśle. Jeśli but jest za luźny po wykonaniu go szydełkiem podanym w instrukcji, można spróbować wykonać go szydełkiem o rozmiar mniejszym. Jeśli natomiast zbyt ściśle, można zwiększyć rozmiar używanego szydełka.
- ⑤ Przedłużenie podeszwy: Jeśli potrzebujesz więcej otworów do zamocowania pięty, możesz wykonać je przy pomocy ręcznego przyrządu do dziurkowania.

INSTRUKCJA

Rząd 0 (szydełko 2,5 mm): Chwyć podeszwę piętą w swoją stronę. Wbij szydełko od wewnątrz do zewnątrz w środkową dziurkę dolnego rzędu pięty i przewlec nitkę przez otwór do środka (*rys. 1*). Wbij szydełko od zewnątrz do wewnątrz w dziurkę znajdującą się w górnym rzędzie nad tą, przez którą została przewleczona nitka; (*rys. 2*) nawiń włóczkę na szydełko, przeciągnij przez otwór i zakończ półstłupkiem (*rys. 3 i 4*) Wbij szydełko od zewnątrz do wewnątrz w dolną dziurkę i wyciągnij przez górną dziurkę, nawlec nitkę i przeciągnij przez dziurki, zakończ półstłupkiem. I tak do końca pięty. Pamiętaj, że w kolejnych rzędach będziesz używać grubszego szydełka, więc nie zaciskaj mocno wiązań. Przy przeciąganiu nitki przez dziurki, zostawiaj zawsze ciut dłuższą pętelkę. Przerób wszystkie dziurki dookoła buta półstłupkami (*rys. 5*) i zakończ rząd oczkiem ściśłym zamykającym (*rys. 6*).

Od rzędu 1 (szydełko 6 mm) wszystkie pozostałe oczka przerabiasz półstłupkami i staraj się to robić ściśle (*rys. 7*). Rozpocznij redukcję oczek zgodnie z odpowiednim schematem.

Zmniejszanie ilości oczek (na przykładzie schematu B.2): Po przerobieniu kilku rzędów według schematu robisz rząd, w którym będziesz zmniejszać oczka na przodzie buta. Zaznacz środkowe oczko na czubku buta (np. agrafką). Zaznacz 9-te oczko po lewej od środkowego oczka, patrząc na but z góry (*rys. 8*). Przerób wszystkie oczka półstłupkami, aż dotrzesz do pierwszego zaznaczonego oczka. Zredukuj oczko zaznaczone i kolejne, czyli nabierz przednią pętelkę oczka zaznaczonego i przednią pętelkę oczka kolejnego i przerób je razem półstłupkiem (*rys. 9*). Przerabiasz kolejne oczka zgodnie ze schematem. Dokończ rząd półstłupkami, tak jak poprzednie, aż dookoła pięty. Kolejne rzędy przerabiasz zgodnie ze schematem. Po zakończeniu schematu but będzie miał podstawową wysokość, czyli będzie się kończył w okolicach kostki. Ilość kolejnych rzędów – przerabianych półstłupkami – zależy od tego jak wysoki ma być but i jaka włóczka została użyta (*na rys. 10* widać but w rozmiarze Kids S – 25 rzędów, zgodnie ze schematem B.2).

Zakończenie robótki: Zakończ na środku podeszwy oczkiem ścisłym, utnij nitkę i wrób końcówkę. Początek nitki przeciągnij przez sąsiednie oczka (rys. 11). Piętę można dodatkowo zabezpieczyć przyszywając nitkę przez dziurki, które są na przedłużeniu podeszwy. Przyszyj metkę Botties na końcówkę cholewki.

Schemat A

Materiał skład:
przędza bawełniana o mieszanym składzie (z dodatkiem poliamidu, jedwabiu itd.)

Długość: ok. 140 m

Waga: ok. 50 g

Zalecana grubość szydełka: ok. 3-4 mm

Próbka 10x10cm: ok. 25 oczek / 31 rzędów

DZIECI
I
KOBIECY



Do wykonania tego modelu (wysokość do kostki) potrzebujesz:



1 parę podeszw Botties



1 parę pasujących wkładek do butów



1 motek włóczki dla rozmiarów: Kids XXS / XS / S / M / L / XL oraz XXS / XS / S / S+ / M



szydełko 2,5 mm oraz szydełko 6,0 mm

Schemat A.1 dla rozmiarów:

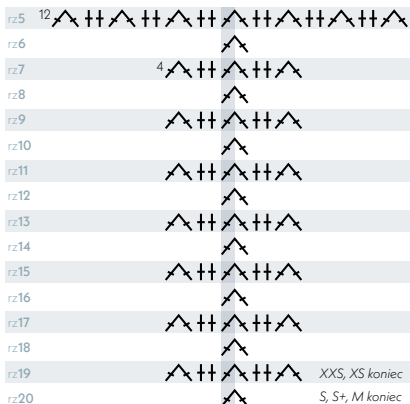
Kids XXS, XS, S, M, L, XL



środkowe oczko czubka podeszwy

Schemat A.2 dla rozmiarów:

XXS, XS, S, S+, M



środkowe oczko czubka podeszwy

Oznaczenia

† półstopek

⋈ redukcja (dwa oczka przerobione razem)

Schemat B

Materiał skład: wełna (z dodatkiem akrylu)

Długość: ok. 100 m

Waga: ok. 50 g

Zalecana grubość szydełka: ok. 4-5 mm

Próbka 10x10cm: ok. 18 oczek / 26 rzędów

WSZYSTKIE
ROZMIARY



Do wykonania tego modelu (wysokość do kostki) potrzebujesz:



1 parę podszew Botties



1 motek włóczki dla rozmiarów:

Kids XXS / XS / S / M / L / XL oraz XXS

2 motki włóczki dla rozmiarów: XS / S / S+ / M / L / XL

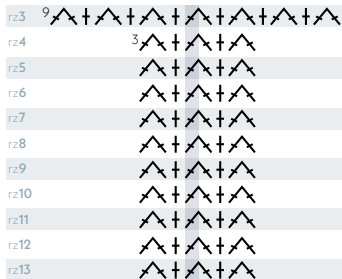


1 parę pasujących wkładek do butów



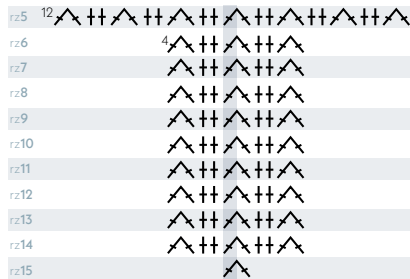
szydełko 2,5 mm oraz szydełko 6,0 mm

Schemat B.1 dla rozmiaru: Kids XXS



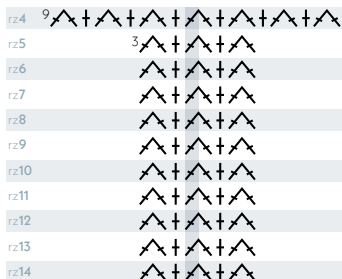
środkowe oczko czubka podszewy

Schemat B.3 dla rozmiarów: XS, S, S+, M



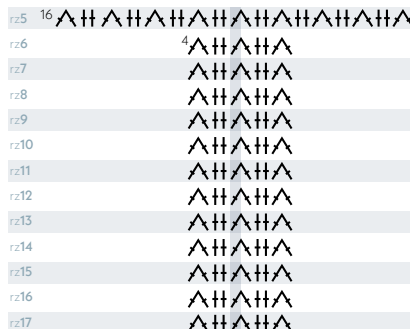
środkowe oczko czubka podszewy

Schemat B.2 dla rozmiarów: Kids XS, S, M, L, XL oraz XXS



środkowe oczko czubka podszewy

Schemat B.4 dla rozmiarów: L, XL



środkowe oczko czubka podszewy

XL:
ten sam
schemat
początek
w rz6

Oznaczenia



półstupek



redukcja (dwa oczka przerobione razem)

Schemat C

Materiał skład: wełna (z dodatkiem akrylu)
Długość: ok. 180 m
Waga: ok. 100 g
Zalecana grubość szydełka: ok. 5-6 mm
Próbka 10x10cm: ok. 17 oczek / 23 rzędy

WSZYSTKIE
ROZMIARY



Do wykonania modelu ze zdjęcia potrzebujesz:



1 parę podeszw Botties



1 parę pasujących wkładek do butów

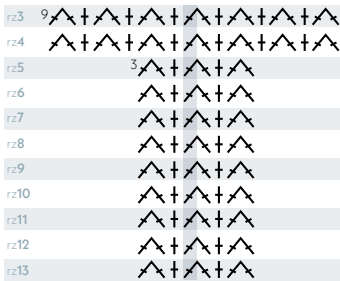


1 motek włóczki dla rozmiarów: Kids XXS / XS / S / M / L / XL oraz XXS / XS / S / S+
2 motki włóczki dla rozmiarów: M / L / XL



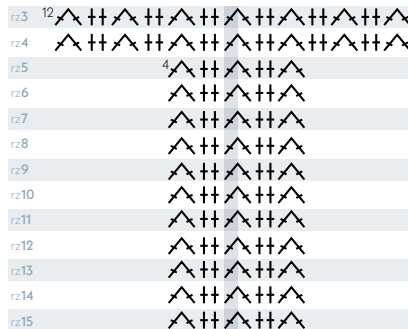
szydełko 2,5 mm oraz szydełko 6,0 mm

Schemat C.1 dla rozmiarów:
Kids XXS, XS, S, M, L, XL



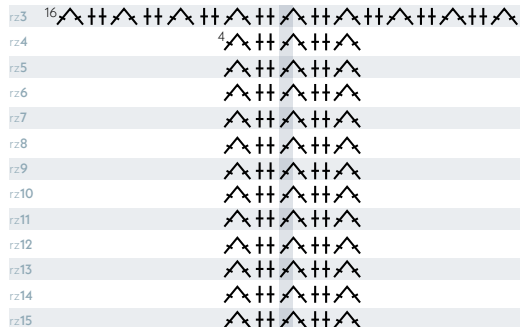
środkowe oczko czubka podeszwy

Schemat C.2 dla rozmiarów:
XXS, XS, S, S+, M



środkowe oczko czubka podeszwy

Chart C.3 for sizes Adults L, XL



środkowe oczko czubka podeszwy

Oznaczenia



półstupek
redukcja

(dwa oczka przerobione razem)

Schemat D

Materiał skład: wełna (z dodatkiem akrylu)

Długość: ok. 60 m

Waga: ok. 50 g

Zalecana grubość szydełka: ok. 6-7 mm

Próbka 10x10cm: ok. 12 oczek / 17 rzędów

WSZYSTKIE
ROZMIARY



Do wykonania
tego modelu
(wysokość do kostki)
potrzebujesz:



1 parę podeszw Botties



1 parę pasujących
wkładek do butów



1 motek włóczki dla rozmiaru: Kids XXS

2 motki włóczki dla rozmiarów:

Kids XS / S / M / L / XL oraz XXS / XS / S / S+ / M

3 motki włóczki dla rozmiarów: L / XL



szydełko 2,5 mm oraz szydełko 6,0 mm

Schemat D.1 dla rozmiaru: Kids XXS

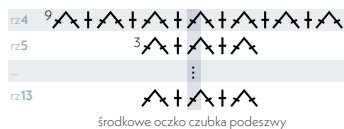


Schemat D.2 dla rozmiarów:

Kids XS, S, M, L, XL



Schemat D.3 dla rozmiaru: XXS



Schemat D.4 dla rozmiarów: XS, S, S+, M



Schemat D.5 dla rozmiarów: L, XL



Oznaczenia

- † półstupek
- △ redukcja (dwa oczka przerobione razem)
- ⋮ kolejne rzędy zgodnie ze wzorem

Schemat E

Materiał skład: wełna (z dodatkiem akrylu)

Długość: ok. 100 m

Waga: ok. 100 g

Zalecana grubość szydełko: ok. 8,0 mm

Próbka 10x10cm: ok. 9 oczek / 11 rzędów

WSZYSTKIE
ROZMIARY



Do wykonania modelu ze zdjęcia potrzebujesz:



1 parę podszew Botties



1 parę pasujących wkładek do butów



1 motek włóczki dla rozmiarów:
Kids XXS / XS / S / M / L / XL oraz XXS
2 motki włóczki dla rozmiarów:
XS / S / S+ / M / L / XL



szydełko 2,5 mm oraz szydełko 6,0 mm

Schemat E.1 dla rozmiarów:

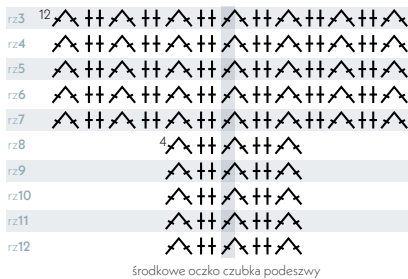
Kids XXS, XS, S, M, L, XL oraz XXS



Schemat E.3 dla rozmiaru: L



Schemat E.2 dla rozmiarów: XS, S, S+, M



Schemat E.4 dla rozmiaru: XL



Oznaczenia

- † półstupek
- ↖ redukcja (dwa oczka przerobione razem)
- ⋮ kolejne rzędy zgodnie ze wzorem



1



2



3



4



5



6



7



8



9



10



11



Zeskanuj kod –
instrukcje video